



AMPSHARE

VIELE MARKEN. VIELE MASCHINEN. EIN AKKUSYSTEM.

Status: 23.05.2022

WAS IST AMPSHARE (KURZ & BÜNDIG):

Der Zweck von AMPShare ist die Gründung einer **globalen Partnerallianz** von Premium-Markenherstellern, die hochwertige akkubetriebene Elektrowerkzeuge anbieten und eine Führungsposition in ihrem Markt oder Marktsegment anstreben.

*(Herleitung AMPShare = **Ampere** (= Basiseinheit für elektrische Stromstärke) & **Share** (gemeinsames Nutzen))*



VIELE MARKEN. VIELE MASCHINEN. EIN AKKUSYSTEM.

Power für Profis: AMPShare ist das gemeinsame Akkusystem, mit dem sich viele Werkzeuge verschiedener Profi-Marken mit nur einem Akku verwenden lassen.



VIELE VORTEILE FÜR DEN PROFESSIONELLEN VERWENDER (1/2)



1 VOLLE KOMPATIBILITÄT

Alle unsere Akkus sind seit 2008 mit allen 18V-Werkzeugen der Marke Bosch Professional kompatibel – und jetzt auch mit Werkzeugen anderer Expertenmarken.

2 FÜHRENDE AKKU-TECHNOLOGIE**

Die Akkus der Marke AMPShare bieten extreme Leistung und herausragende Langlebigkeit – ergänzt durch die weltweit schnellste Ladetechnologie.*

**Details zur Technologie im ProCORE18V Flyer auf Mediapool: 375071

3 PROFESSIONELLE ERFAHRUNG

Alle Partner des Projekts AMPShare sind führende Markenhersteller mit dem Anspruch, die hohen Anforderungen professioneller Anwender

Mit dem GAL 18V-160 C (im Power Boost Mode) wird der ProCORE18V 4.0Ah innerhalb von 9 Minuten auf 50 Prozent geladen.

VIELE VORTEILE FÜR DEN PROFESSIONELLEN VERWENDER (2/2)



SPART ZEIT UND GELD

4

Kein Kauf eines eigenen Akkus für jedes Werkzeug notwendig. Nutzung bereits vorhandener Akkus für neue Werkzeuge und Ergänzungen deines Systems.



PLATZ UND MÜHE GESPART

5

Weniger Unordnung und Komplexität. Mit nur einem einzigen System musst du nie wieder unterschiedliche Akkus und Ladegeräte herumschleppen.



UMFASSENDE FLEXIBILITÄT

6

Verwende ein und denselben Akku für verschiedene Werkzeuge unterschiedlicher Marken – dank eines Systems, dass kontinuierlich ausgebaut wird.

AMPSHARE POSITIONIERUNG AUF AKKUS UND LADEGERATEN

AKKU BOSCH



Vorderseite



Rückseite



AKKU Partner



Vorderseite



Rückseite



LADEGERÄT BOSCH



Examples for GAL 1880

LADEGERÄT PARTNER

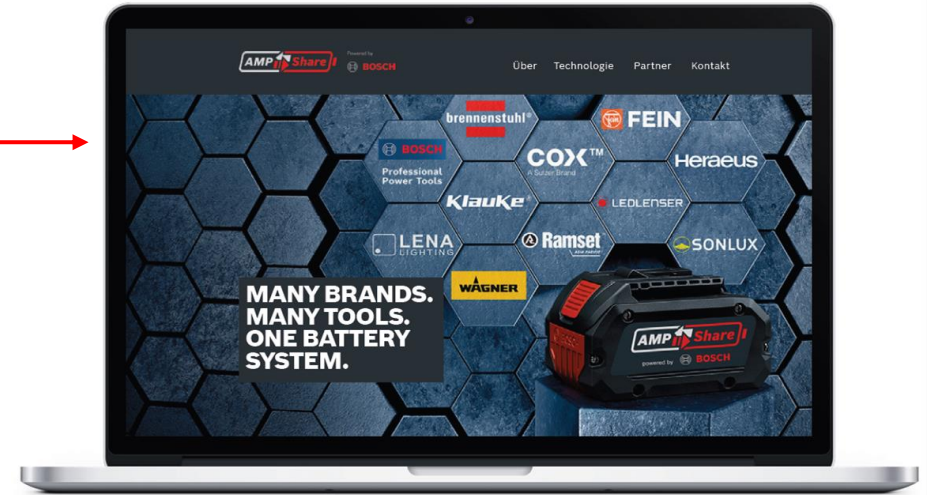


GAL 1880 CV

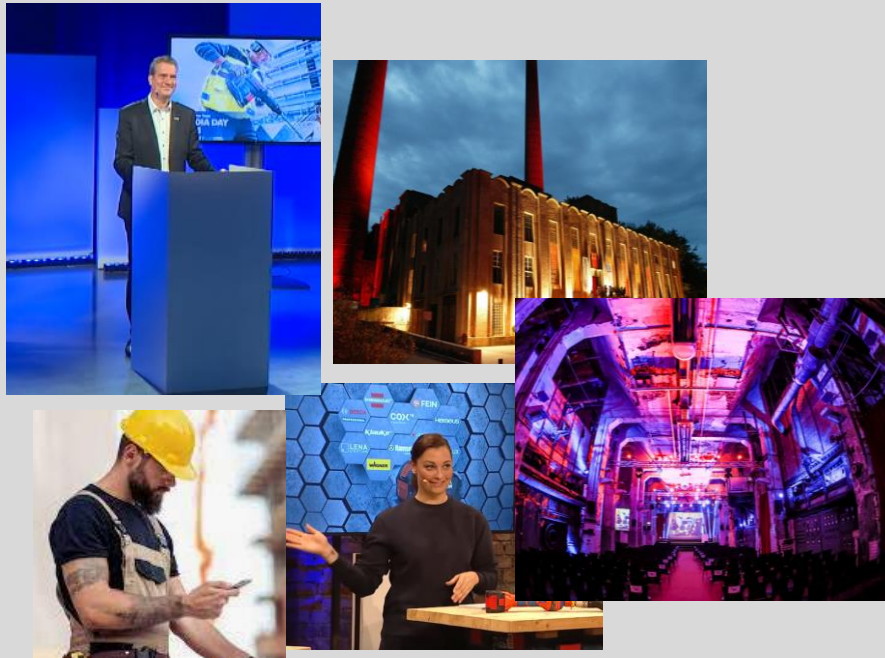
Branding

- „AMPShare (Powered by Bosch)“
- Symbol von AMPShare als Basiselement für alle Kommunikationsmaßnahmen einschließlich **Akkus**, **Ladegeräte** und **Verpackung**
- Einheitliche Kommunikation über Bosch und alle Partner **ab September 2022**
- **Akkus:**
 - Akku der Marke Bosch (roter Kühlkörper): AMPShare-Symbol auf Rückseite, SKU bestehender Akkus ändert sich **NICHT**, da laufende Umstellung
 - Partner-Akku (grauer Kühlkörper): Symbol AMPShare auf Rückseite angeordnet, Partner-Logo auf Vorderseite integriert
- **Ladegeräte:**
 - Symbol AMPShare integriert in bestehendes Etikett (grau = Partner, rot = Bosch)

KOMMUNIKATION AUF AKKUVERPACKUNG INCL QR-CODE



QR-Code auf Verpackung führt Anwender zur offiziellen AMPShare Website, die alle angeschlossene Partner zeigt und relevante Informationen bietet



Digitales AMPShare Kick-off „Event“

Zielgruppe: Verwender, Handel, Partner

Setting

- Vorproduziertes, digitales Event mit Live Charakter
- Keine Presse Event
- Produktion in Deutsch sowie auch in Englisch
Location: Industrial (z.B. Kraftwerk Rottweil)
- Moderation: extern (z.B. Lina van de Mars)

Inhalt:

- Präsentation & Hintergründe zur Gründung AMPShare
- Präsentation neuer, weiterer Partner ab September 2022
- Erklärung der führenden Batterietechnologie – Powered by Bosch

Datum: 08.09.2022

BLEIBEN SIE DRAN

**DA WIR UNSER PARTNERPORTFOLIO STÄNDIG
ERWEITERN, BEACHTEN SIE BITTE, DASS
BILDER, PARTNER USW. REGELMÄSSIG
AKTUALISIERT WERDEN**